

**GZ-RPS**

## **SIGN LANGUAGE** **CLASSES**

*Beginning I - Adults*

*Beginning - Children*

### **Fort Bend ISD**

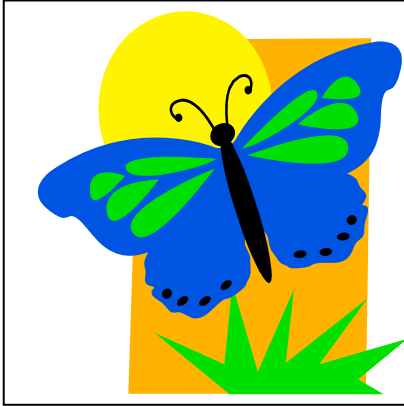
When: Tuesdays  
February 2, 2010 -  
April 13, 2010  
5:45 pm - 6:45 pm

Where: Settlers Way  
Elementary School  
3015 Settlers Way Dr.  
Sugar Land, Tx 77479  
281-634-4360

Parking:  
Large Parking Lot/  
Settlers Way Drive

### *Who Should Attend?*

- *Parents and families of individuals who are deaf or hearing impaired*
- *Classroom Teachers and Instructional Assistants*
- *Speech-Language Pathologists*
- *Administrators*
- *Anyone interested in learning Sign Language*
- *Spanish language speakers are welcomed*
- *Children ages five(5) and above are welcomed but must participate in class activities*
- *Children who attend Beginning I must be accompanied by a parent and participate in class activities*
- **Childcare IS NOT Provided**
- **Classes are FREE**
- **No Registration Required**



ARMA-RRP

## CLASES DE LENGUAJE A SEÑAS

*Principiantes I -Adultos*

*Principiantes -Niños*

### Fort Bend ISD

Cuándo: Comenzando  
el Martes  
2 de Febrero de 2010  
hasta el  
13 de Abril de 2010  
5:45 pm - 6:45 pm

Dónde: Escuela Primaria  
Settlers Way  
3015 Settlers Way Dr.  
Sugar Land, Tx 77479  
281-634-4360

Estacionamiento:  
Estacionamiento grande /  
Settlers Way Drive

- *Los padres y las familias de los individuos que son sordos o afectados del oído*
- *Maestros en el salón de clases y asistentes de instrucción*
- *Patólogos Oratoria - Lenguaje*
- *Administradores*
- *Cualquiera que esté interesado en aprender el Lenguaje a Señas*
- *Los niños de cinco (5) años de edad y mayores son bienvenidos, pero deben participar en las actividades de la clase*
- *Los niños que asistan a Principiante I deben estar acompañados por un padre y participar en las actividades de la clase*
- NO hay servicio de guardería
- Las clases son GRATUITAS No requiere registro